

## ИНСТРУКЦИЯ

по регистрации обучающихся

## Регистрация обучающихся младше 14-ти лет

Для авторизации во ФГИС «Моя школа» обучающемуся необходимо иметь учетную запись на портале Госуслуг. Регистрацию обучающегося младше 14 лет во ФГИС «Моя школа» и создание учетной записи ребенка на Госуслугах проводит родитель.

Перед началом регистрации обучающегося во ФГИС «Моя школа» ребенок должен быть прикреплен к личному кабинету родителя на портале Госуслуг.

Проверьте информацию о ребенке в вашем личном кабинете. Для этого авторизуйтесь на [gosuslugi.ru](https://gosuslugi.ru), указав логин (телефон / email / СНИЛС) и пароль от учетной записи. Перейдите в разделе «Документы» -

«Семья и дети» (Рисунок 8).

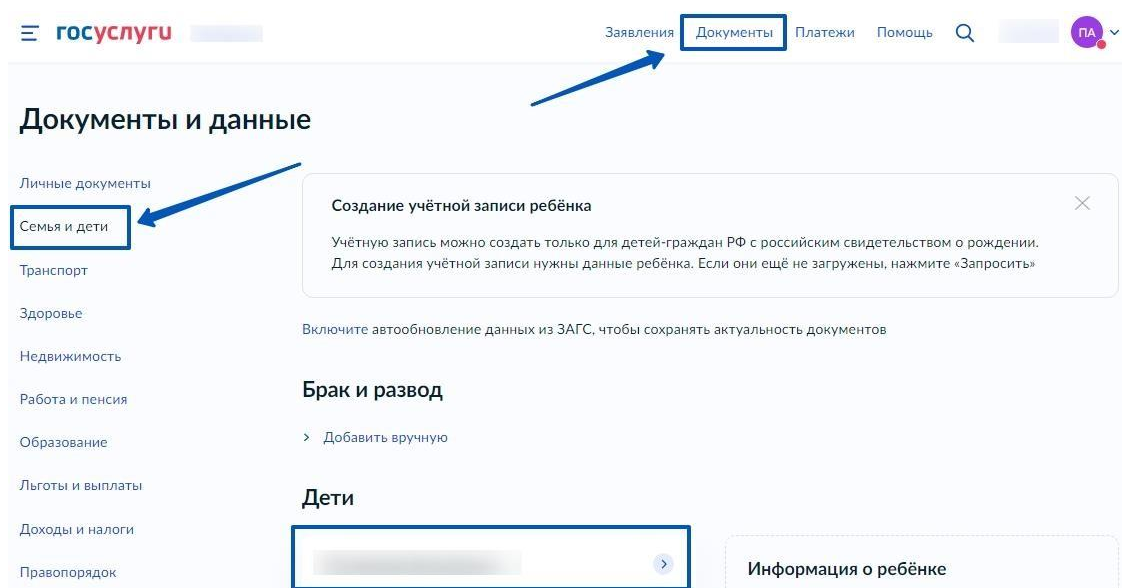


Рисунок 8. Информация о детях на портале Госуслуги

Если карточка ребенка отсутствует, добавьте ее.<sup>2</sup>

Создайте для ребенка отдельную учетную запись на Госуслугах.<sup>3</sup>

**Внимание!** Учётную запись ребенка на Госуслугах можно создать только для детей с российским свидетельством о рождении.

Для регистрации ребенка во ФГИС «Моя школа» авторизуйтесь на портале по ссылке: <https://myschool.edu.ru/>, нажав кнопку «Войти» (Рисунок 9).

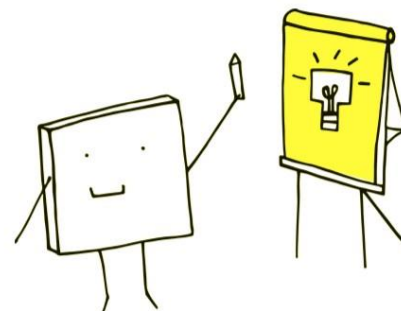
<sup>2</sup> С инструкцией по добавлению карточки ребенка на портале Госуслуг можно ознакомиться на сайте [https://www.gosuslugi.ru/help/faq/login\\_child/2754](https://www.gosuslugi.ru/help/faq/login_child/2754)

<sup>3</sup> С инструкцией по созданию учетной записи ребенка из личного кабинета родителя на портале Госуслуг можно ознакомиться по ссылке [https://www.gosuslugi.ru/help/faq/login\\_child/102380](https://www.gosuslugi.ru/help/faq/login_child/102380)

## Твой доступ к образовательным электронным ресурсам

Единый доступ к образовательным сервисам и цифровым учебным материалам для учеников, родителей и учителей

Войти



### Электронный дневник

Учебный план, расписание, успеваемость, аналитика, информация о событиях и мероприятиях



### Библиотека материалов

Электронные книги, курсы, обучающие видео, интерактивный контент и тренажеры



### Российская электронная школа

Интерактивные уроки с 1 по 11 класс от лучших учителей страны



### Чаты, видеозвонки, конференции

Платформа для учёбы и общения

Рисунок 9. Главная страница платформы ФГИС «Моя школа» до авторизации

Авторизация на портале ФГИС «Моя школа» осуществляется с помощью учётной записи портала Госуслуг<sup>4</sup>. Основное окно авторизации портала Госуслуг представлено на Рисунке 10. Введите логин (телефон / email / СНИЛС) и пароль от учетной записи. Нажмите на кнопку «Войти».

<sup>4</sup> В случае возникновения вопросов по входу на портал Госуслуги (восстановление доступа, регистрация на портале) необходимо обращаться в службу технической поддержки портала <https://www.gosuslugi.ru/feedback>

ГОСУСЛУГИ

Телефон / Email / СНИЛС

Пароль

Восстановить

Войти

Войти другим способом

Эл. подпись

Не удаётся войти?

Рисунок 10. Основное окно авторизации портала Госуслуг

Далее необходимо отправить запрос на регистрацию ребенка и присоединение его к образовательной организации, в которой он учится. Для этого перейдите в «Личный кабинет» и нажмите кнопку «Добавить» (Рисунок 11).

МОЯ ШКОЛА β    Новости    Вопросы и ответы    Полезные ссылки    Опросы

🔔    ☰    🔍 Поиск    АП

Личная информация

Моя библиотека

Мои файлы

Тесты

Профиль    Законный представитель обучающегося ✓

Эл. почта

Телефон

СНИЛС

Дети

Пока нет добавленных ролей

+ Добавить

Рисунок 11. Личный кабинет законного представителя ФГИС «Моя школа»

В открывшейся форме (Рисунок 12) заполните поля - укажите ребенка, его образовательную организацию и класс. Для поиска школы рекомендуем использовать полное юридическое название организации как оно указано в Едином государственном

реестре юридических лиц (ЕГРЮЛ). Нажмите кнопку «Сохранить». Запрос будет направлен в образовательную организацию.

The screenshot shows a user profile section with fields for 'Профиль' (Profile), 'Эл. почта' (Email), 'Телефон' (Phone), and 'СНИЛС' (SNILS). The profile is identified as 'Законный представитель обучающегося' (Legal representative of the student). Below this is a 'Дети' (Children) section with a message 'Пока нет добавленных ролей' (No roles added yet). A modal window titled 'Новая запись' (New record) is open, containing the following fields: 'Обучающийся' (Student) with a 'выбрать' (select) dropdown; 'Место обучения' (Place of study) with radio buttons for 'Обучающийся в ОО' (Student in OO) and 'Обучающийся в семье' (Student in family); 'Образовательная организация' (Educational organization) with a 'выбрать' (select) dropdown; 'Класс (или другая группировка обучающихся)' (Class or other student grouping) with a dropdown showing 'сначала выберите Образовательную организацию' (first select the Educational organization); and 'Кем приходиться' (Who you are) with a radio button for 'Родитель' (Parent). At the bottom of the modal are 'Сохранить' (Save) and 'Отмена' (Cancel) buttons.

*Рисунок 12. Окно выбора персональной информации для отправки запроса на присоединение к ОО*

Администратору ОО поступит два запроса:

- ✓ запрос на регистрацию и прикрепление к ОО обучающегося
- ✓ запрос на прикрепление законного представителя

После одобрения запросов Администратором ОО регистрация будет завершена. Обучающийся сможет авторизоваться во ФГИС «Моя школа» по логину и паролю своей учетной записи Госуслуг.

Если у вас несколько детей, отправьте запрос по каждому из них.